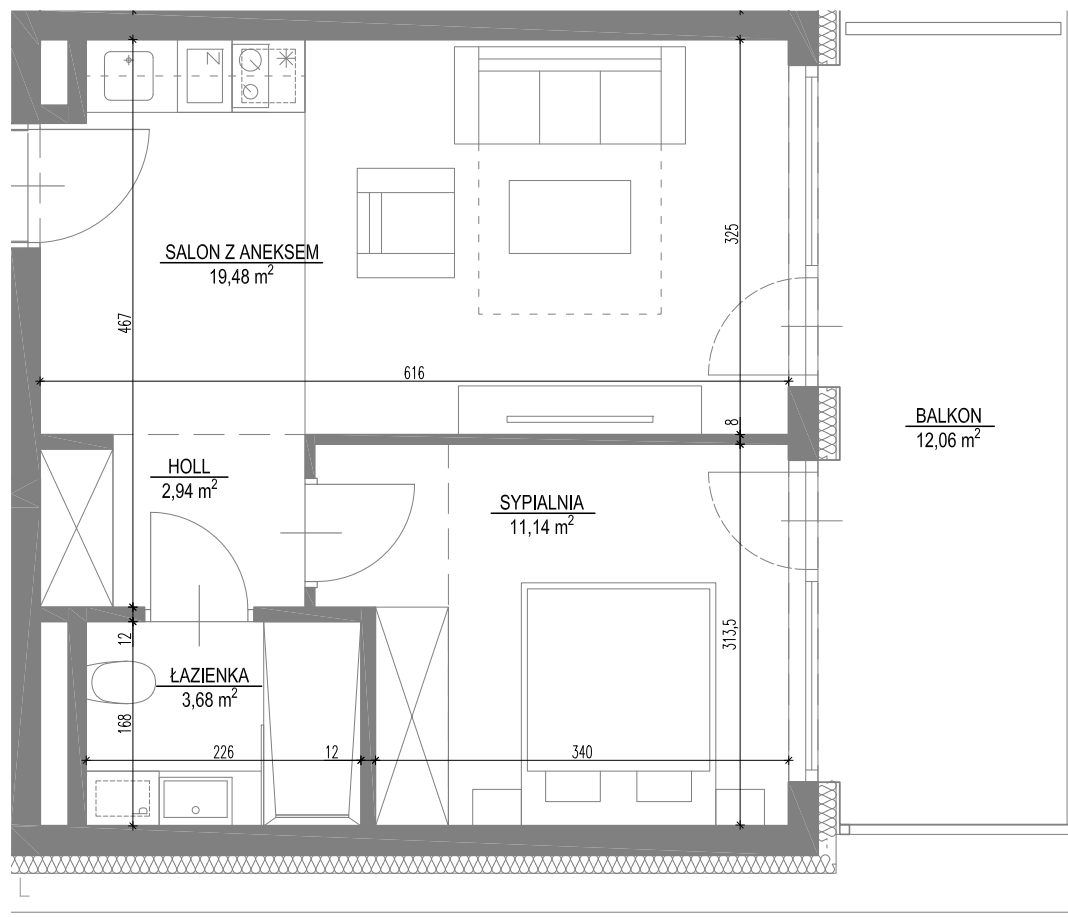


Wymiary podane na kartach lokalu są w stanie surowym (bez tynków).
Powierzchnie apartamentów policzone wg normy PN-ISO 9836:1997.



Shelter
HOTEL & APARTMENTS

Powierzchnia Piętro

37,24 m² **01**

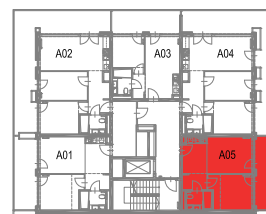
Budynek: **B2** Apartament: **A 05**

| | |
|-----------------|----------------------|
| Hol: | 2,94 m ² |
| Sypialnia | 11,14 m ² |
| Łazienka | 3,68 m ² |
| Salon z aneksem | 19,48 m ² |

| | |
|--------|----------------------|
| Balkon | 12,06 m ² |
|--------|----------------------|

Przedstawiony rysunek (rzut lokalu) oraz wizualizacja zawiera jedynie przykładowy sposób aranżacji oraz wykończenia lokalu, a cena określona w umowie rezerwacyjnej oraz deweloperską objęte będzie wydanie lokalu w stanie deweloperskim, określonym szczegółowo w prospekcie informacyjnym.

BUDYNEK B2
01/12

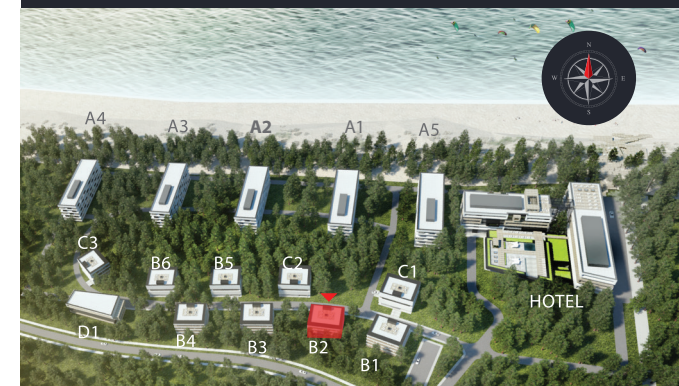


Shelter
HOTEL & APARTMENTS

shellter@tlcinwest.pl

22 765 60 60

www.shellter.pl





Powierzchnia

Piętro

37,24 m²

01

Budynek: **B2**

Apartment: **A 05**

| | | |
|-----------------|-------|----------------------------|
| Hol: | _____ | 2,94 m² |
| Sypialnia | _____ | 11,14 m² |
| Łazienka | _____ | 3,68 m² |
| Salon z aneksem | _____ | 19,48 m² |

Balkon _____ **12,06 m²**

